



Sistema di protezione di interfaccia - Conforme norma CEI 0-21, bassa tensione (Italia) PMVF52

Denominazione del prodotto

Tipo

**Caratteristiche generali**

Descrizione

Sistemi trifase con e senza neutro in bassa tensione. Protezioni di minima e massima tensione a doppia soglia, minima e massima frequenza a doppia soglia.

Tipo di sistema

Three-phase with/without neutral / Single-phase

**Alimentazione**

Campo di funzionamento tensione

21...264VAC / 21...264VDC

Frequenza nominale

Hz 45...55

Potenza assorbita max

VA 6.2

Potenza massima dissipata

W 2

**Alimentazione ausiliaria**

Tensione nominale di alimentazione ausiliaria Us

AC

min	VAC	24
max	VAC	240

DC

min	VDC	24
max	VDC	240

Potenza assorbita

AC (Max)

VA	2.5VA al 24VAC; 6.2VA at 240VAC
----	------------------------------------

DC (Max)

VA	60mA at 24VDC; 7mA at 240VDC
----	---------------------------------

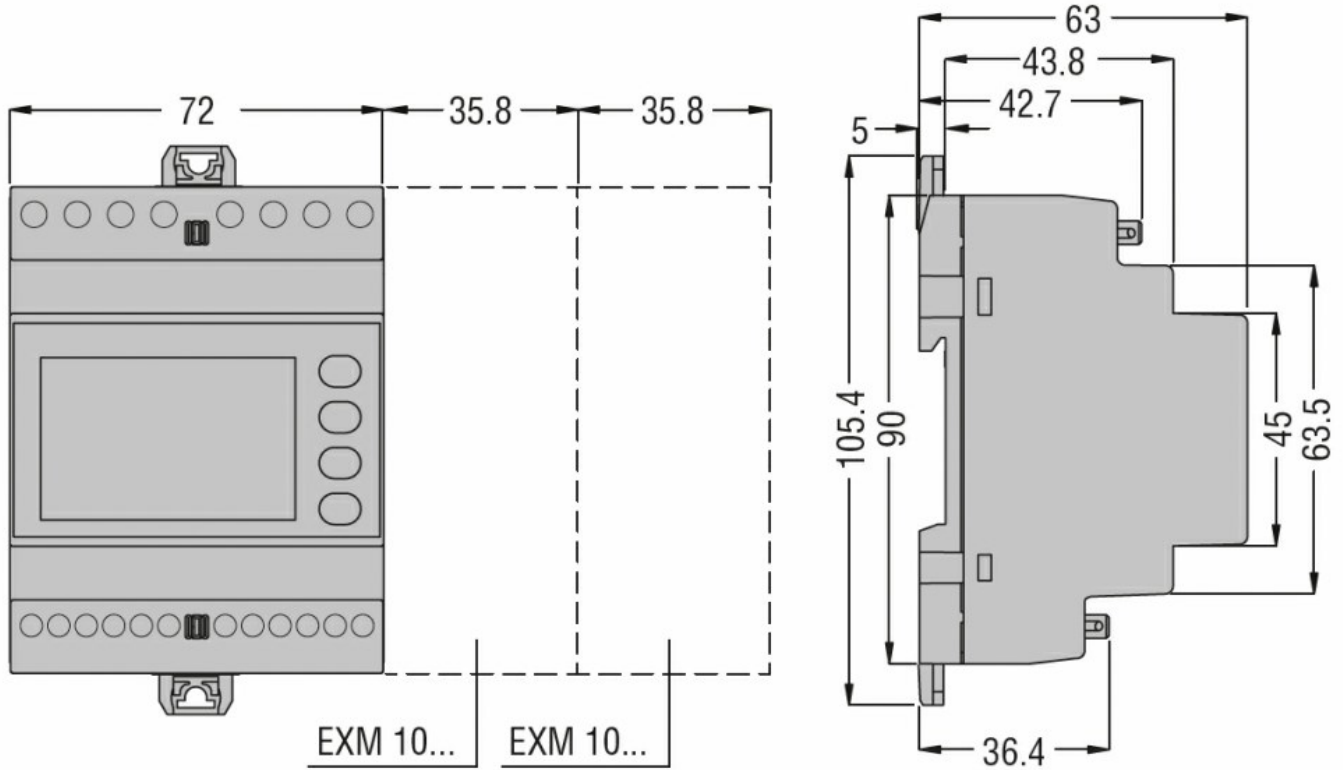
Potenza dissipata

AC (Max)		W	1.6W at 24VAC; 2W at 240VAC
DC (Max)		W	1.5W at 24VDC; 1.7W at 240VDC
Immunità alle microinterruzioni		ms	240VAC 50Hz ≤2000ms 240VDC ≤1000ms 24VAC 50Hz ≤30ms 24VDC ≤15ms
<b>Ingressi di tensione</b>			
Tensione nominale max			400VAC L-L; 230VAC L-N 50Hz
Campo di misura		V	40...480VAC L-L; 23...277VAC L-N
Campo di frequenza		Hz	45...55
<b>Uscite a relè</b>			
Numero di relè		Nr.	3
Configurazione contatti			2 changeover contact/SPDT each + 1NO
Tensione di funzionamento nominale AC (IEC)		VAC	250
Designazione secondo UL/CSA e IEC/EN 60947-5-1			For OUT1-OUT2 contact: 8A 250VAC AC1/C300, 8A 30VDC For OUT3 contact: 2A 250VAC AC1/C300; 2A 30VDC
<b>Ingressi digitali</b>			
Numero e tipo di ingressi			5 to be used with dry contact with common.
Tensione presente sugli ingressi			12VDC isolata
Corrente di ingresso		mA	6
<b>Conessioni</b>			
Attacchi tipo			Vite - rimovibile
Coppia di serraggio terminali		max Nm	0.8
		max lbin	4.5
Sezione conduttori			
AWG/Kcmil		min AWG	24
		max AWG	12
IEC		min mm <sup>2</sup>	0.2
		max mm <sup>2</sup>	4
<b>Isolamenti</b>			
Tensione nominale di isolamento Ui		V	300

**Custodia**

Esecuzione (n° moduli)		4
Materiale		Poliammide
Montaggio		Modular 4U
Grado di protezione (IEC)		IP40 frontale; IP20 sui terminali
Dimensioni (L x A x P)	mm	71.6 x 105.4 x 63
Peso prodotto	g	326

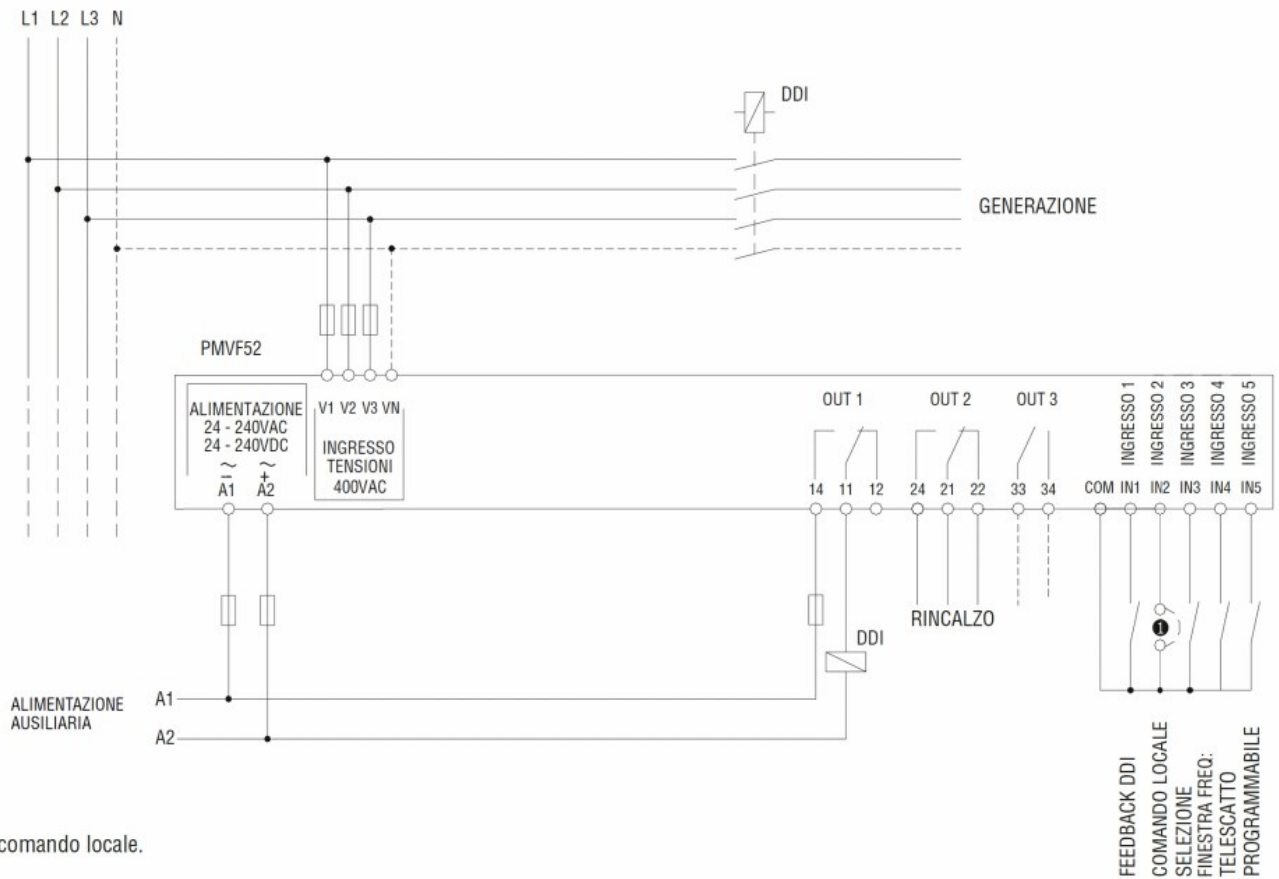
**Dimensioni [mm (in)]**



**Schemi elettrici**

**Collegamento trifase**

RETE DI DISTRIBUZIONE IN BASSA TENSIONE



❶ Scelta comando locale.

**Omologazioni e conformità**

**Conformità**

- IEC/EN/BS 60255-27
- IEC/EN/BS 61000-6-2
- IEC/EN/BS 61000-6-4
- IEC/EN/BS 61010-1

**Omologazioni**

CEI 0-21

**Classificazione ETIM**

ETIM 8.0

EC001438 - Relè di monitoraggio tensione